

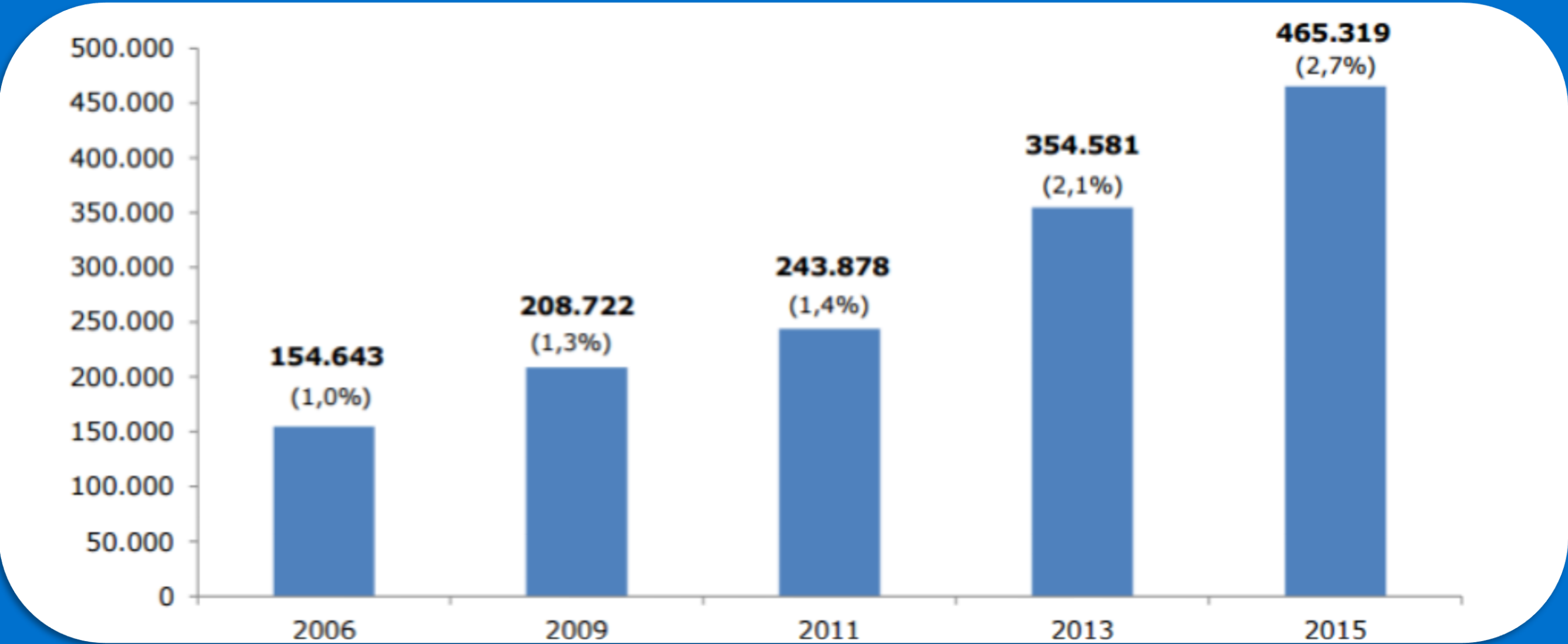


How to embrace migrant diversity in the workplace?



1. Is migrant diversity
an issue in my market?

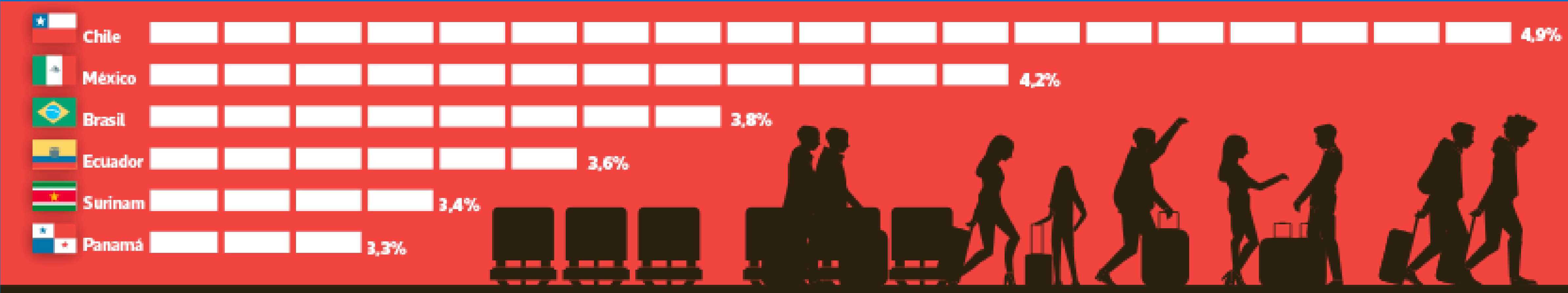
Number and percentage of immigrant population in Chile (2006 - 2015)



Source: Chilean Social Development Ministry, CASEN Survey



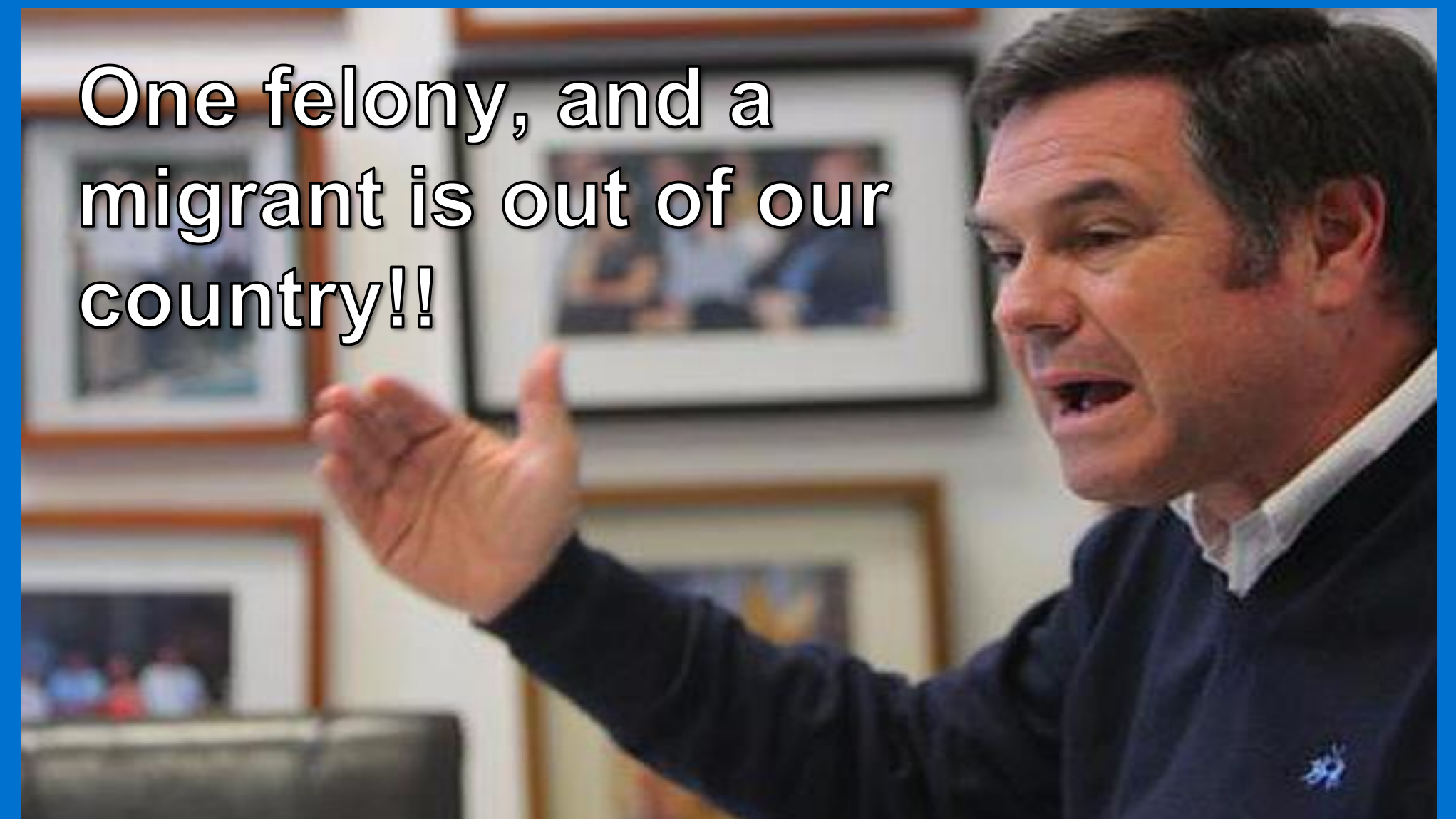
Immigrant increase rate in Latin America (2010 - 2015) (average percentage)



Source: ECLAC / ILO



Walmart 
Chile

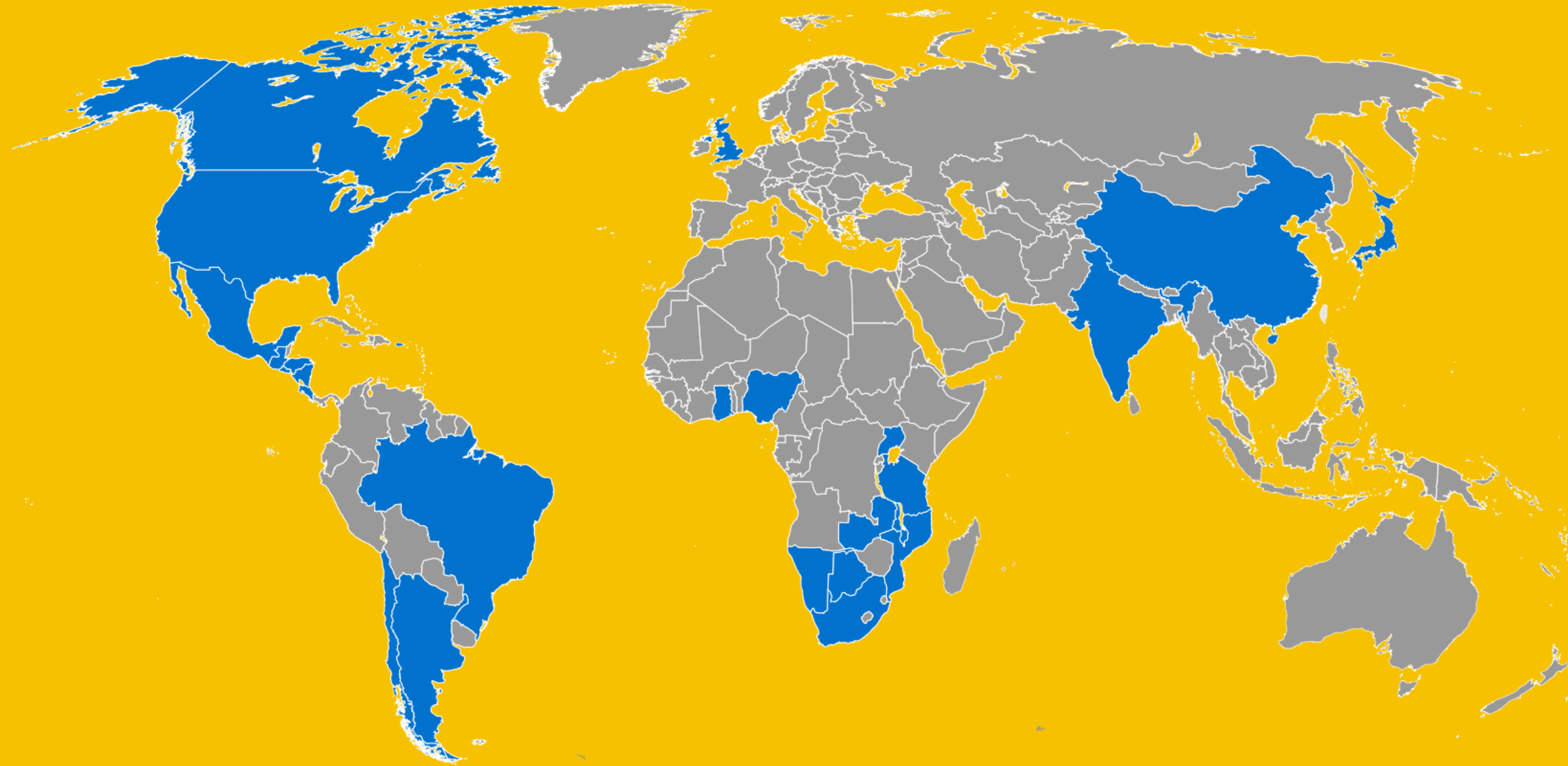


Manuel José Ossandon, presidential candidate in Chile



2. Analyze alignment
with the business

Walmart in the world



11.700 stores
under 59 banners
in 28 countries

Associates in Chile

50.000
today



5.000
3-year plan

2,3 million
associates
globally

¡Our Culture!



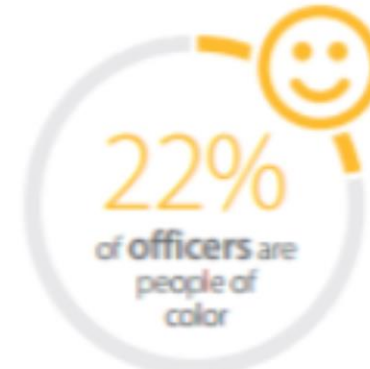
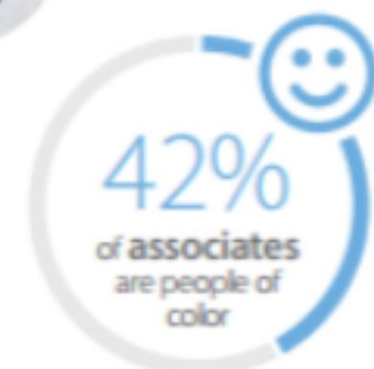
OPPORTUNITY

DIVERSITY IN THE WALMART U.S. WORKFORCE

Building a diverse workforce that reflects our customer base and strengthening the diverse talent bench at all levels



PEOPLE OF COLOR AT WORKFORCE, MANAGEMENT, OFFICER LEVELS



WOMEN AT WORKFORCE, MANAGEMENT, OFFICER LEVELS



PROMOTIONS: HOURLY & MANAGEMENT

Diversity Statistics for
Hourly Promotions

43%

People of Color

Gender Statistics for
Hourly Promotions

56%

Women

Diversity Statistics for
Management Promotions

34%

People of Color

Gender Statistics for
Management Promotions

46%

Women



Data for period ending Jan. 2018



UNITY

African American Associate Resource Group

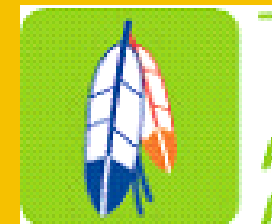


Women
in Retail



HLARG

Hispanic Latino
Associate Resource Group



Tribal Voices

American Indian & Alaskan Native
Associate Resource Group



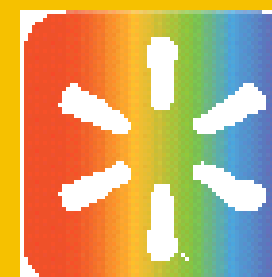
APIN

Asian Pacific Islander
Network



ADAEE

Associates for Disability
Awareness & Education



PRIDE

LGBT and Straight Ally
Associate Resource Group



3. Diversity, the
intelligent way to
do business



Generations

Social
Background

Culture / Race
(Immigrants /
aboriginals)



Religion



Gender
(women / men
equality)

Ideology

People
with
disabilities



Sexual
orientation
and gender
identity



Rehabilitated
People



5. Definition of processes,
incentives and policies

- ✧ Creation of D&I division
- ✧ D&I Counsel
- ✧ D&I objectives for top management
- ✧ D&I module in leadership programs
- ✧ Competence selection, no projective tests
- ✧ Diversity in selection processes





6. Involvement and assessment with experts



Alliances for Assessment, Recruitment and Labour Intermediation





7. Metrics



42

A light blue rectangular box containing the number 42 on the left and six national flags arranged in two rows of three on the right. The flags are Guatemala, Honduras, El Salvador, Nicaragua, Costa Rica, and Haiti.

2.151

↑ 1.030

4%



8. Migrants Programs and Communications

Training Program for Immigrants

Knowing Chile

Learning about the roots of Chile, the Chilean culture and idiosyncrasy

8 hour

Learning the language

Teaching classic Spanish and regular use of Chilenisms and technical words

40 hours

Interpersonal Communication Skills

Acquiring tools to improve personal interactions to become clear and effective

16 hours

Rights & Duties

What are the rights and duties of any worker in Chile and for every Walmart associate

8 hours

My Life in Chile

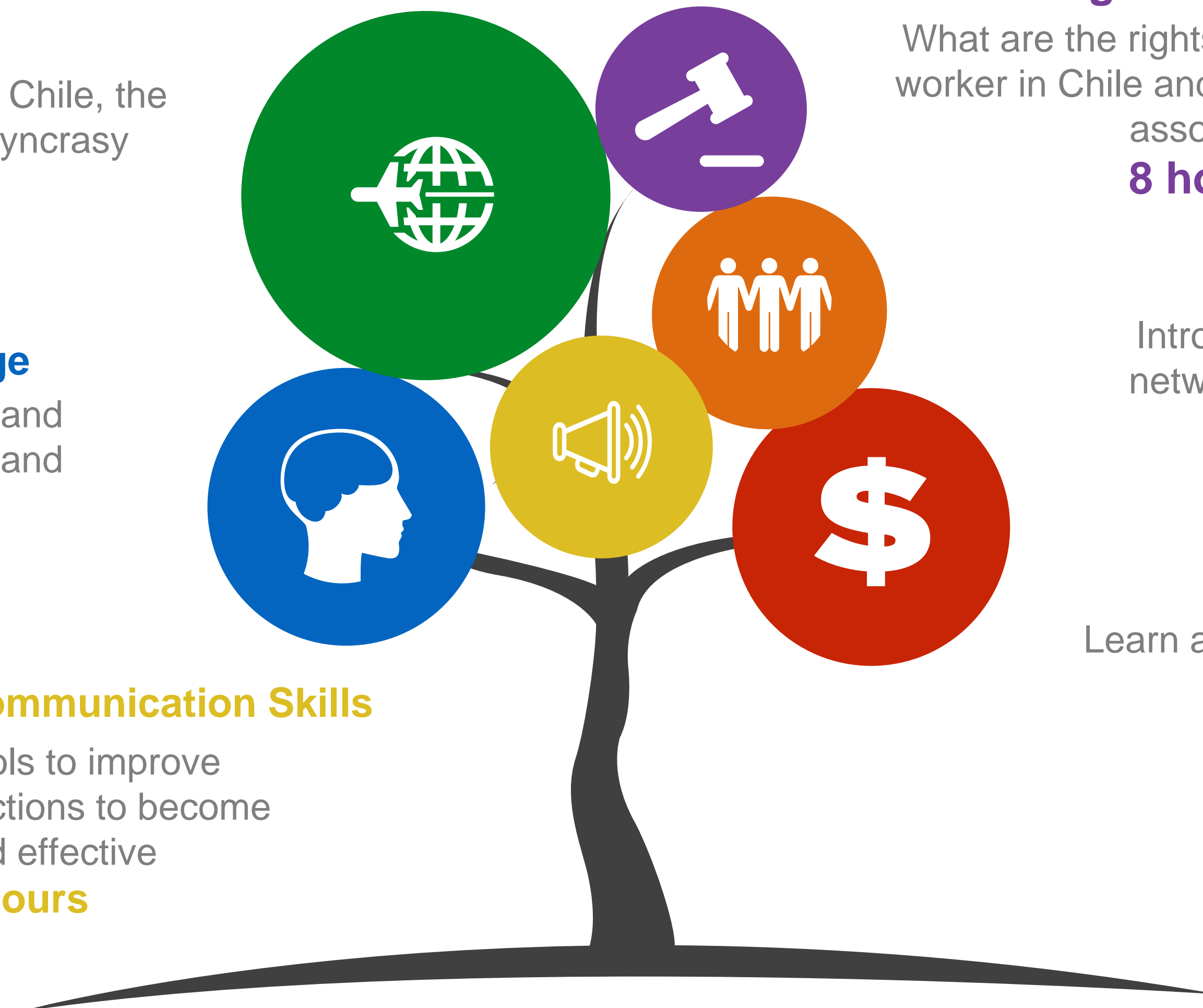
Introduction to several social support networks and benefits of being part of Walmart Chile

8 hours

Personal Finances

Learn and apply simple tools to manage family budget

8 hours



TOGETHER, WE BECOME
Walmart Chile




¡BIENVENIDAS TODAS LAS CULTURAS!



Beatrice Vercin
Reponedora / Vendedora Flambrería

JUNTOS SOMOS WALMART CHILE







¡BIENVENIDAS TODAS LAS CAPACIDADES!



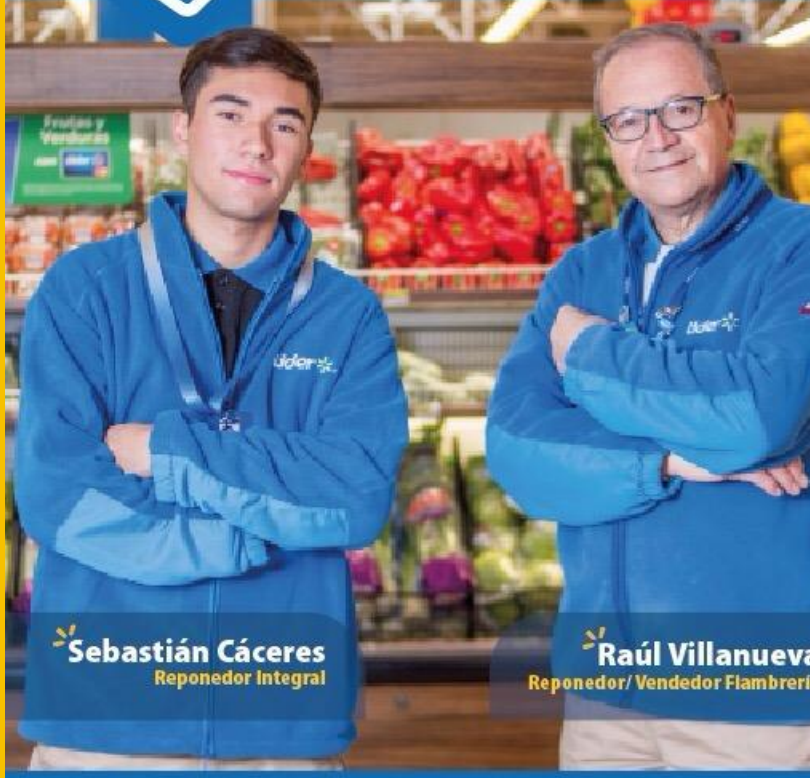
Raúl Torres
Cajero

JUNTOS SOMOS WALMART CHILE






¡BIENVENIDAS TODAS LAS GENERACIONES!



Sebastián Cáceres
Reponedor Integral

Raúl Villanueva
Reponedor / Vendedor Flambrería

JUNTOS SOMOS WALMART CHILE





¡BIENVENIDAS TODAS LAS FORMAS DE AMAR!



José Luis Ponce
Servicio a Personas Express de Lider Maltencillo, junto a su pareja conviviente civil, Cristián Chacana

JUNTOS SOMOS WALMART CHILE





¡BIENVENID@S TOD@S LOS LÍDERES!



Yasna Saldía
Jefe de Nuevos Proyectos

Pia Vivanco
Jefe de Proyectos Remodelaciones

JUNTOS SOMOS WALMART CHILE



Walmart Chile

Campaigns



Daniela Alejandra Piña
Jefe de Local
Ekono San José de la Estrella

"Agradecida de Walmart por la oportunidad de trabajo que nos da a las mujeres, que nos permite capacitarnos y desarrollarnos dentro de la Compañía".



Carlos Jose Marchant Elgueta
Reponedor
Lider Irrazabal

"Encontré una empresa que es muy abierta a las personas discapacitadas. El equipo Humano que existe acá me hace sentir íntegro".

YO INCLUYO

Un equipo de trabajo diverso,
un ambiente laboral inclusivo, y
un mercado ganador



Humberto González González
Cortador
Lider Huechuraba

"Me siento muy bien trabajando a pesar de mis años, el trato con mis compañeros es bueno y el jefe nos guía para que todo lo que hacemos nos salga muy bien".



Lynda Augustin Estigene
Operaria
Alimentos y Servicios

"Desde que llegué a Walmart Chile ya no me siento sola, ya no quiero devolverme a mi país. Me gusta mi trabajo".



Al finalizar la celebración de la "Semana de la Diversidad e Inclusión"

Walmart Chile lanza programa de inclusión laboral para inmigrantes

"Juntos somos Walmart Chile" es la iniciativa que busca abrir las puertas de los supermercados Lider, Express de Lider, Ekono, SuperBodega aCuenta y Central Mayorista a talentos extranjeros, así como capacitarlos para facilitar su inserción en la cultura nacional.



Colaboradores de Haití, durante el lanzamiento del programa

En los últimos años, Chile ha irrumpido como el destino más atractivo en Latinoamérica para los extranjeros que buscan nuevas oportunidades fuera de su tierra natal, por sobre México y Brasil. Si en 2006 los inmigrantes en nuestro país alcanzaban los 154 mil -según datos de la Encuesta Casen- la cifra se eleva hasta los 465 mil extranjeros en 2015, lo que representa un alza del 202% en menos de 10 años. En respuesta a esta realidad, y en el marco de la celebración de la "Semana de la Diversidad e Inclusión", Walmart Chile -la compañía matriz de los supermercados Lider, Express de Lider, Ekono, SuperBodega aCuenta y

Central Mayorista- lanzó el programa "Juntos somos Walmart Chile", iniciativa que busca promover la atracción de inmigrantes a la compañía y facilitar su adaptación a un nuevo entorno cultural y laboral. "Queremos ser pioneros dentro de las empresas privadas en facilitar la inserción de los inmigrantes al mundo laboral. Para nosotros la diversidad y la inclusión forman parte de nuestra cultura, porque reconocemos en las diferencias y en el respeto de las individualidades un valor", señaló Mónica Tobar, gerente de Recursos Humanos de la empresa. El programa está iniciándose en la división

de Alimentos y Servicios de Walmart Chile, con una capacitación de 3 meses para colaboradores extranjeros que pertenecen a esa unidad, durante la cual se entregará información sobre el sistema laboral chileno, incluyendo sus instituciones (Fonasa, Isapre, AFP, etc.), derechos y deberes; recomendaciones para cumplir tareas diarias en el país, como obtención de cuenta bancaria, arriendo de propiedades e inscripción de niños en la educación; así como regulaciones que competen a su labor, en materias como inocuidad alimentaria, derechos del consumidor, etc. En las próximas semanas, se sumarán

acciones para atraer talentos a lo largo del país, incluyendo procedimientos para realizar una contratación temprana que facilite la obtención de la visa correspondiente y su documentación en Chile.

Para la evaluación y escalamiento a nivel nacional del programa "Juntos Somos Walmart Chile", la firma buscará apoyarse en el "Servicio Jesuita a Migrantes" (SJM), organización sin fines de lucro fundada por la Compañía de Jesús, que se dedica a la promoción y protección de los derechos y la dignidad de los migrantes en Chile, y que atiende en el país a más de 5.000 extranjeros al año.

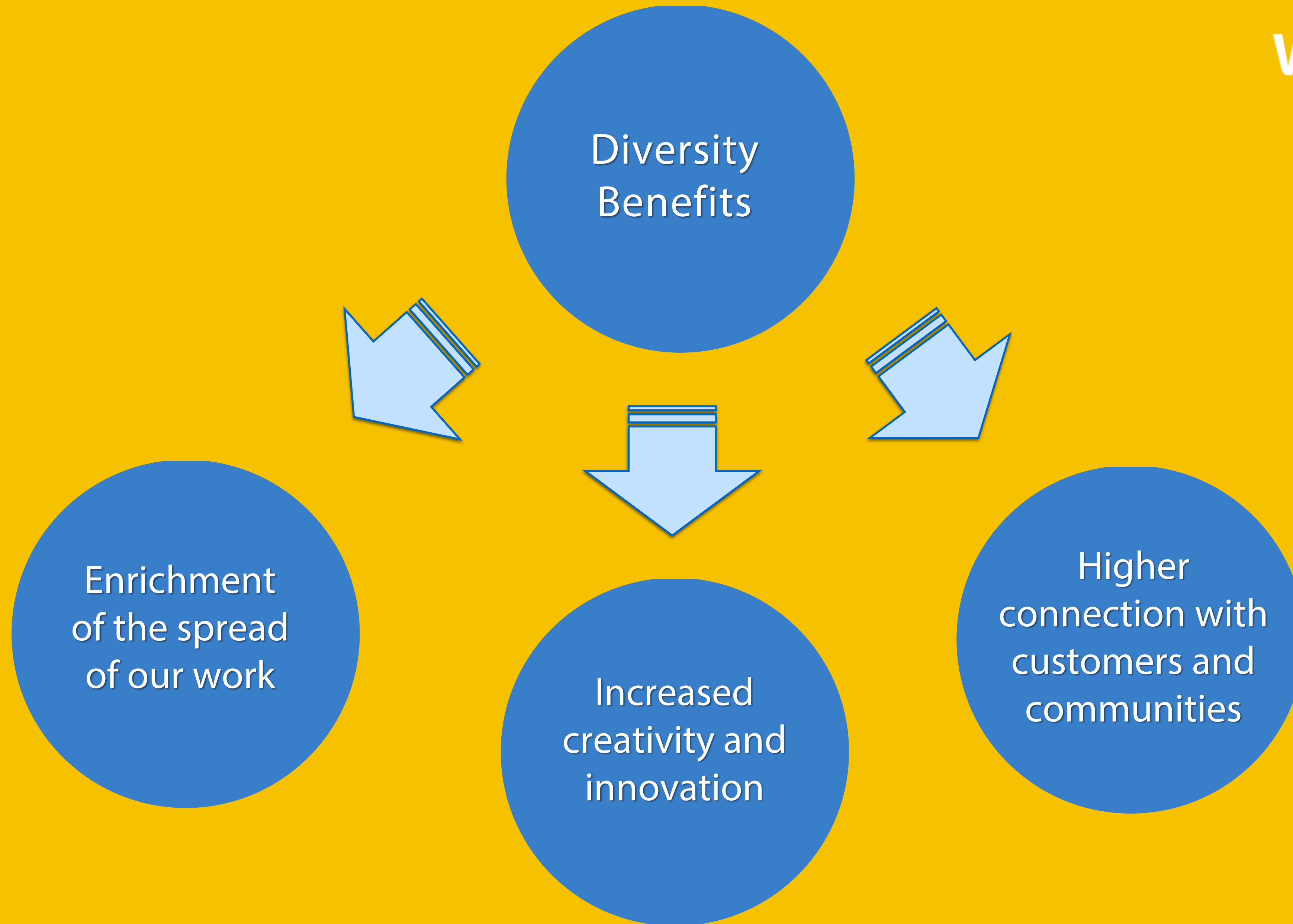
"Estamos muy contentos de ser parte de esta alianza porque sabemos la importancia que tiene Walmart como espacio de trabajo, los que deben ser lugares donde no solamente aportemos valor, sino que compartamos con equipos donde nos sintamos acogidos", señaló Pablo Valenzuela, Director Nacional del Servicio Jesuita a Migrantes. "Nos encanta y nos motiva que Walmart, que es una empresa tan importante, tome el liderazgo de este tema y decida hacer vanguardia", agregó el líder de la ONG.

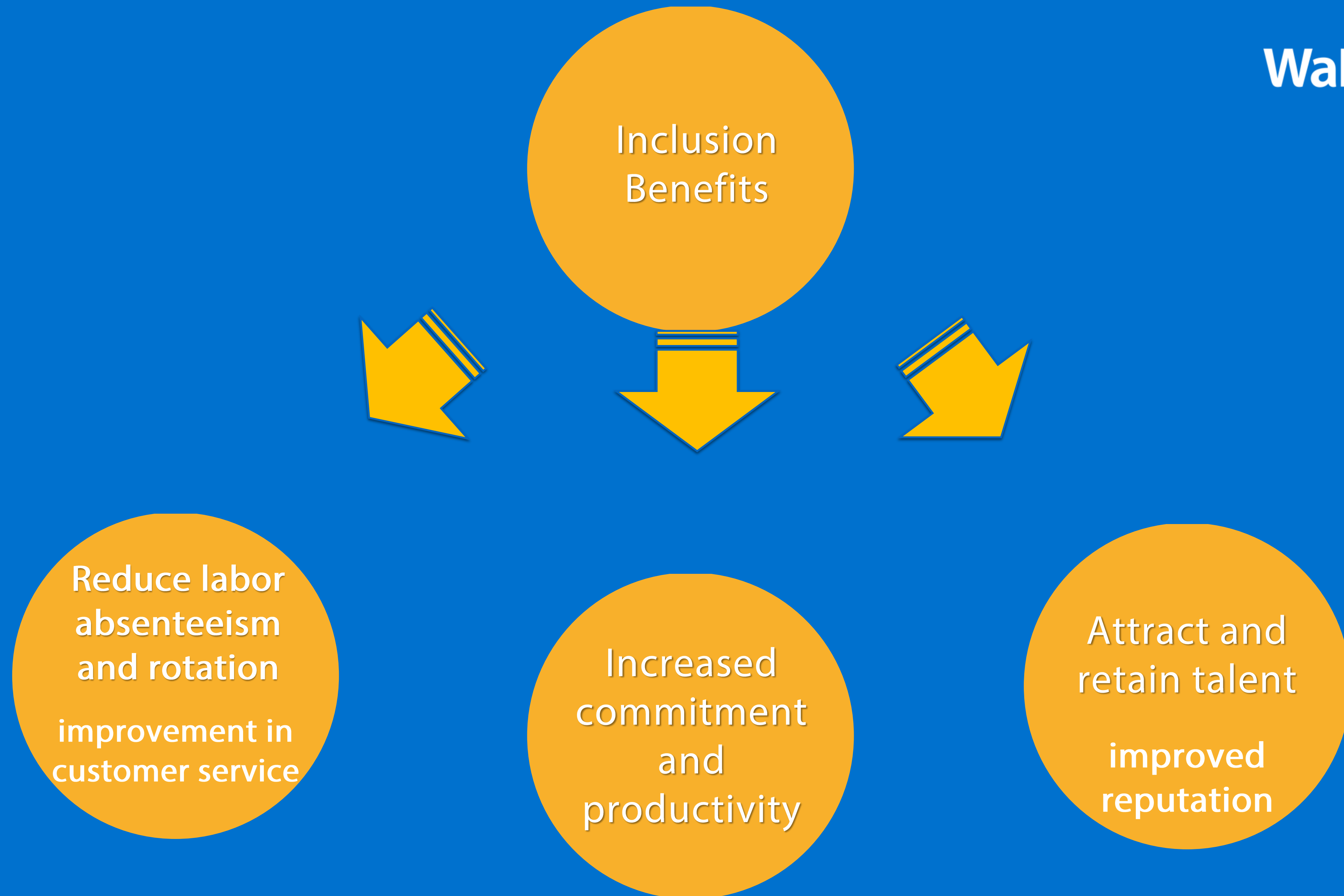
Actualmente, Walmart Chile cuenta con 2.151 colaboradores inmigrantes, provenientes de 42 países distintos, lo que representa el 4% de su dotación total. Sólo el último año se han incorporado más de mil trabajadores de origen extranjero, cifra que se espera siga aumentando a partir de la implementación de este nuevo programa.

Internal and External Communications



8. Migration main benefits





Thank you!!

